

Εισαγωγή στο Moodle για το διδακτικό προσωπικό

Οκτώβριος 2023



Κέντρο Υποστήριξης
Διδασκαλίας και Μάθησης
Ιόνιο Πανεπιστήμιο



Θανάσης Δρίβας
Μηχανικός Πληροφορικής @ EAA, Καθηγητής Πληροφορικής @ ACG

Οδικός χάρτης ημερίδας

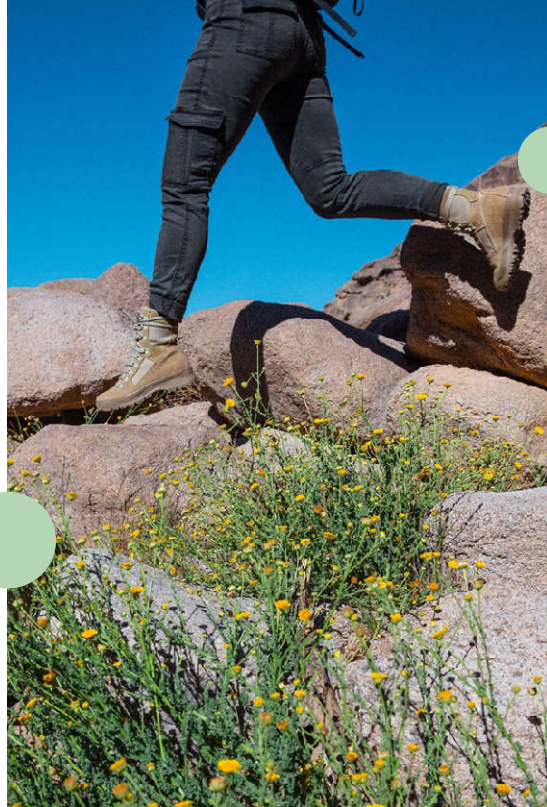
- Εισαγωγή στο Moodle
- Δημιουργία Μαθήματος
- Ρυθμίσεις Μαθήματος
- Προσθήκη Περιεχομένου
- Δραστηριότητες
- Ανάθεση εργασίας
- Ρυθμίσεις Εργασίας
- Δημιουργία Κουίζ
- Ρυθμίσεις κουίζ και τύπου ερωτήσεων
- Βαθμολόγηση Κουίζ και εργασιών
- Συμπεράσματα



Εισαγωγή στο Moodle

Τι είναι, όμως, το Moodle;

- Το Moodle είναι ένα δημοφιλές σύστημα διαχείρισης μάθησης (learning management system - LMS) ανοικτού κώδικα.
- Προσφέρει μία πλατφόρμα που δίνει τη δυνατότητα στους εκπαιδευτικούς να δημιουργήσουν ψηφιακά μαθήματα.
- Επιπροσθέτως, προσφέρει μία ευρεία γκάμα εργαλείων και λειτουργικών για διάδραση με τους χρήστες, αλλά και αξιολόγηση τους.
- Στηρίζει και ενισχύει την αυτο-μάθηση και την συνέργεια μεταξύ των χρηστών.



Plus tip:

Μπορείτε να αλλάξετε την διεπαφή του χρήστη με λογότυπα του οργανισμού σας, ώστε να βελτιώσετε την εμπειρία του χρήστη

Δημιουργία Μαθήματος

Συνδεθείτε με τα προσωπικά σας στοιχεία , πλοηγηθείτε στο **πίνακα ελέγχου** σας και επιλέξτε το **Edit Mode**

Επιλέξτε το **MyCourses** στην οριζόντια καρτέλα και ακολούθως κάντε κλικ στην επιλογή **New Course**

Προσθέστε τις απαιτούμενες και προαιρετικές **πληροφορίες** για το μάθημα, όπως το όνομα του, η περιγραφή του κτλ.



Plus tip:

Όταν δημιουργείτε ένα νέο μάθημα, φροντίστε να δίνετε ξεκάθαρη περιγραφή για αυτό, ώστε οι φοιτητές/τριες να κατανοήσουν το σκοπό και τους στόχους του.

Παράμετροι Μαθήματος

Ρυθμίσεις Μαθήματος

- Ορίστε όνομα μαθήματος, περιγραφή και μορφή με την οποία θα εμφανίζεται το μάθημα.
- Ορίστε την ημερομηνία έναρξης και λήξης του μαθήματος.
- Ενεργοποιήστε ή απενεργοποιήστε την πρόσβαση καλεσμένων.
- Διαμορφώστε τις ρυθμίσεις εγγραφής στο μάθημα.

Διαμόρφωση Μαθήματος

- Προσαρμόστε την επιθυμητή εμφάνιση του μαθήματος
- Διαχειριστείτε τις ενότητες και τα θέματα
- Προσθέστε περιεχόμενο και δραστηριότητες
- Ρυθμίστε την παρακολούθηση ολοκλήρωσης και βαθμολόγησης μαθημάτων



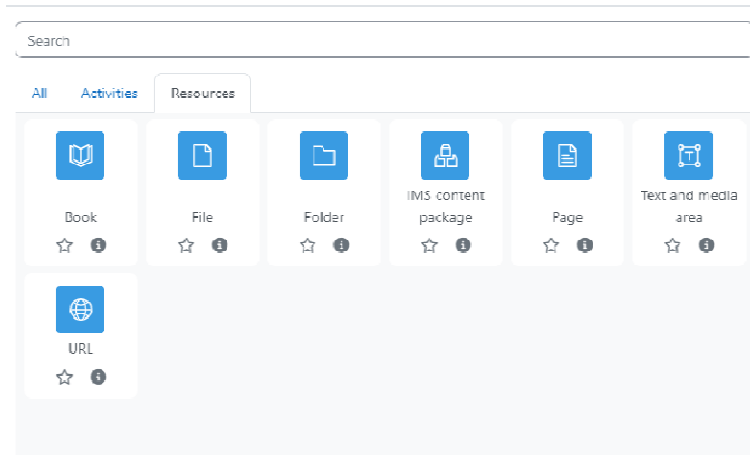
Προσθήκη Πόρων

Σε κάθε ενότητα μαθήματος μπορείτε να προσθέσετε διάφορους τύπους πόρων πατώντας το κουμπί **Add an activity or resource**, που βρίσκεται στην σελίδα του εκάστοτε μαθήματος.

Οι πιο συνηθισμένοι τύποι πόρων είναι οι εξής:

- **Αρχείο:** Μεταφορτώστε αρχεία όπως έγγραφα, αρχεία PDF ή αρχεία πολυμέσων.
- **URL:** Σύνδεσμος προς εξωτερικούς ιστότοπους ή πόρους.
- **Σελίδα:** Δημιουργήστε μια σελίδα που βασίζεται σε κείμενο χρησιμοποιώντας τον ενσωματωμένο επεξεργαστή κειμένου του Moodle.
- **Φάκελος:** Οργανώστε τα σχετικά αρχεία σε έναν φάκελο.

Add an activity or resource



Δημιουργία εργασιών



Plus tip:

Οι εργασίες είναι πολύ χρήσιμες για εμπάθунση των φοιτητών/τριων σε συγκεκριμένα θέματα ή έρευνες. Επίσης, ενισχύουν την συνεργασία μεταξύ ατόμων στην περίπτωση που είναι ομαδικές

1

Πλοηγηθείτε στην **σελίδα του μαθήματος** και πατήστε ενεργοποιήστε το **Edit Mode** πάνω και δεξιά

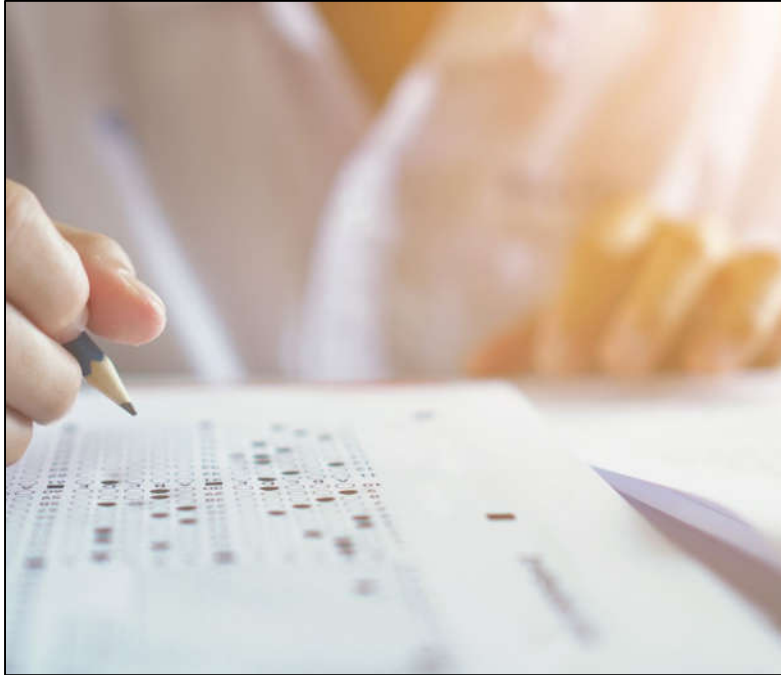
2

Κάντε κλικ στο **'Add an activity or resource'** και επιλέξτε **'Assignment'** από τη λίστα.

3

Συμπληρώστε τις **λεπτομέρειες** της εργασίας, όπως για παράδειγμα όνομα, περιγραφή και ημερομηνία λήξης και διαμορφώστε τις εναπομείνουσες ρυθμίσεις υποβολής.

Βαθμολόγηση Εργασίας



- Οι διδάσκοντες δύνανται να παρέχουν παρατηρήσεις και διορθώσεις μέσω αρχείων.
- Οι εργασίες βαθμολογούνται χρησιμοποιώντας κάποια αριθμητική κλίμακα
- Οι τελικοί βαθμοί καταχωρούνται στο βαθμολόγιο.

Κουίζ: Δημιουργία και Τύποι Ερωτήσεων

Δημιουργία και ρυθμίσεις Κουίζ

- Πατώντας εκ νέου το κουμπί **Add an activity or resource**, που βρίσκεται στην σελίδα του εκάστοτε μαθήματος, επιλέγετε Κουίζ
- Θέτετε το όνομα του κουίζ και άλλες παραμέτρους όπως το χρονικό όριο, τον αριθμό επιτρεπτών προσπαθειών, τη μέθοδο βαθμολόγησης.
- Ενδιαφέρουσες επιλογές είναι και το ανακάτεμα ή όχι των ερωτήσεων, αλλά και η ανατροφοδότηση.

Τύποι Ερωτήσεων

- Πολλαπλής επιλογής (Multiple Choice)
- Σωστό/Λάθος (True/False)
- Σύντομης Απάντησης (Short Answer)
- Ανοιχτής απάντησης (Essay)



Plus tip:

Ρυθμίστε τους τύπους των ερωτήσεων βάσει των απαιτήσεων και των μαθησιακών στόχων του μαθήματος σας



Συμπεράσματα από τη χρήση του Moodle

- Εύκολη και παραμετροποιήσιμη δημιουργία μαθήματος
- Πληθώρα χρήσιμων εργαλείων και δραστηριοτήτων όπως
 - Εργασία
 - Κουίζ
 - Φόρουμ
- Ευέλικτη βαθμολόγηση
- Μεγάλη συλλογή πόρων
- Εξαγωγή αναλυτικών στοιχείων



Ευχαριστούμε!





Thank you!