

# Συστήματα Διαχείρισης Μάθησης (LMS): Ο Ρόλος τους στην Εξ Αποστάσεως Εκπαίδευση

---

ΔΡ. ΜΑΡΙΑ ΝΙΑΡΗ

ΣΕΠ ΕΑΠ



Κέντρο Υποστήριξης  
Διδασκαλίας και Μάθησης  
Ιόνιο Πανεπιστήμιο

# Εξ Αποστάσεως Εκπαίδευση

---

# Μορφές εξΑΕ

---

Σύγχρονη

Ασύγχρονη

Μικτή /  
υβριδική  
(blended)

# Χαρακτηριστικά εξΑΕ

---

Απόσταση,  
χωροχρονική

Ειδικά σχεδιασμένο  
πολυμορφικό  
εκπαιδευτικό υλικό

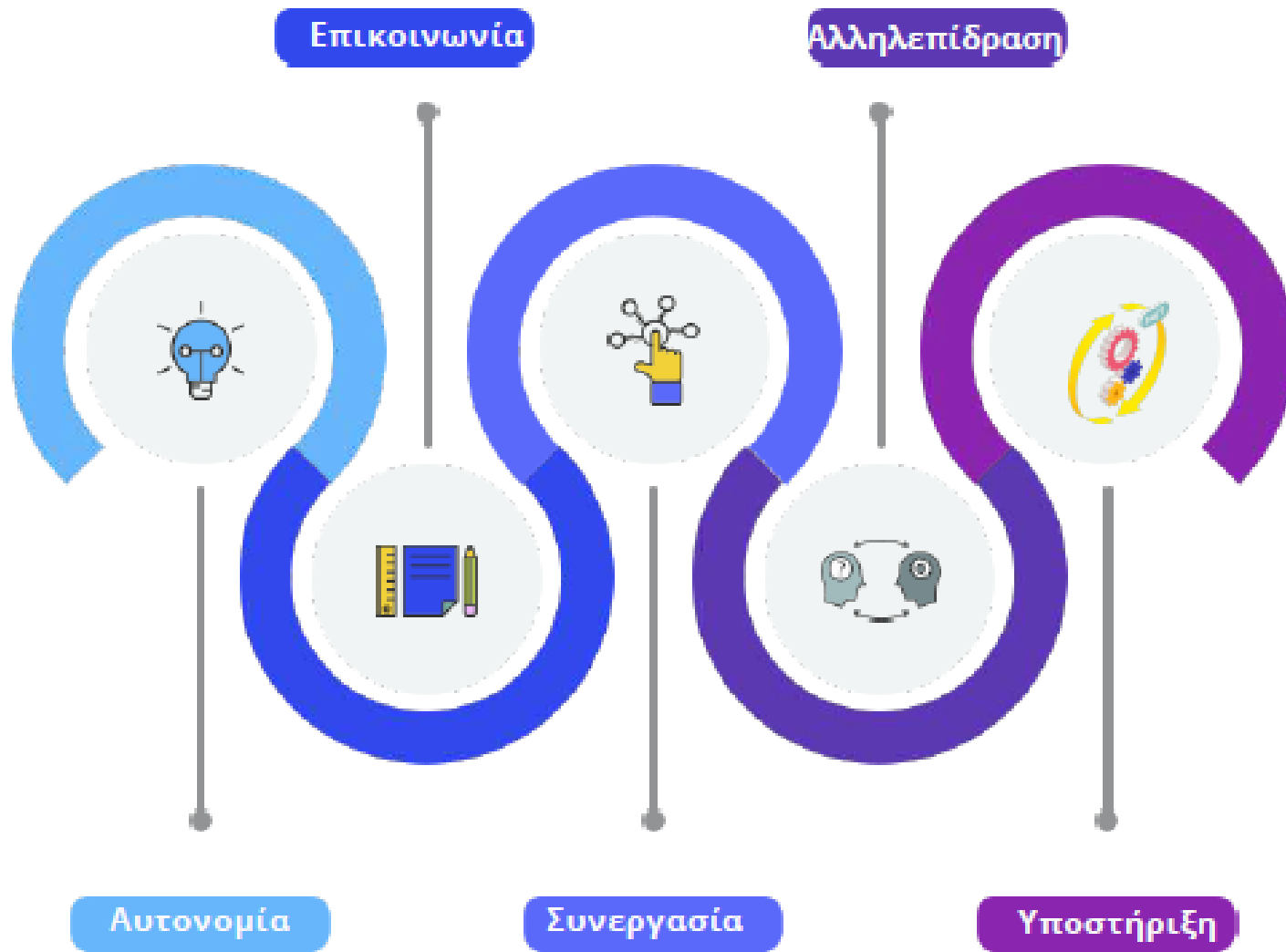
Χρήση τεχνολογίας  
στη διδασκαλία, την  
επικοινωνία και την  
υποστήριξη των  
εκπαιδευομένων

Εξατομίκευση &  
ευελιξία

Αυτονομία &  
αυτορρύθμιση

Αξιολόγηση

Συνεργασία &  
κοινωνική παρουσία  
στο ψηφιακό  
περιβάλλον

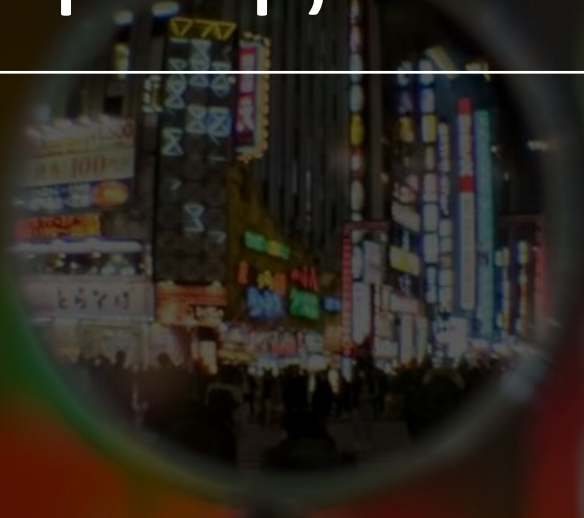


# Βασικές έννοιες εξαε

---

# Συστήματα Διαχείρισης Μάθησης (LMS)

---





# Τι είναι τα LMS;

---

Λογισμικά ή διαδικτυακές πλατφόρμες που χρησιμοποιούνται για τη διαχείριση, την παρακολούθηση και την παροχή εκπαίδευσης και μάθησης σε διαδικτυακό περιβάλλον.

Τα LMS παρέχουν έναν κεντρικό τόπο όπου οι εκπαιδευτές μπορούν να ανεβάζουν εκπαιδευτικό υλικό, να διοργανώνουν μαθήματα, να παρακολουθούν την πρόοδο των μαθητών και να διεξάγουν αξιολογήσεις. Οι φοιτητές, από την πλευρά τους, μπορούν να συμμετέχουν σε μαθήματα, να προσπελάσουν το υλικό μάθησης και να ανακτούν γνώσεις και δεξιότητες.

# Λειτουργίες & δυνατότητες των LMS

---

- Σχεδιασμός μαθημάτων
- Διαχείριση μαθημάτων και υλικών
- Εργαλεία συνεργασίας και επικοινωνίας
- Ανακοινώσεις και επικοινωνία
- Υποβολή εργασιών και αξιολόγηση
- Αναφορές και παρακολούθηση προόδου
- Συνεργατική μάθηση και φόρουμ



# Πλεονεκτήματα των LMS στην εξΑΕ

---

- Ευελιξία και προσβασιμότητα
- Ευφυές & προσαρμοστικό περιβάλλον μάθησης
- Αυτονομία & εξατομίκευση
- Ανίχνευση της προόδου & ανατροφοδότηση
- Συνεργατική μάθηση

# Προκλήσεις

---

- Απομακρυσμένη συμμετοχή
- Υπό όρους αλληλεπίδραση
- Προστασία της ασφάλειας δεδομένων και της ιδιωτικότητας
- Κοινωνική απομόνωση
- Ανεπαρκής πρόσβαση σε τεχνολογία

# Εισαγωγή στο MOODLE

---

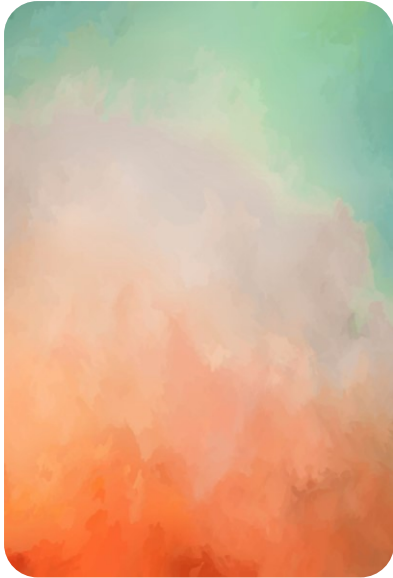
The Moodle logo is displayed in a light blue, stylized font. A graduation cap is positioned above the letter 'm'. The logo is set against a large, light blue cloud shape. In the background, there is a dark blue background with a white ladder leaning against a tree-like shape on the right side. There are also other smaller light blue cloud shapes scattered around.

moodle

# Η πλατφόρμα MOODLE

---

- ✓ Είναι επικεντρωμένη στην υποστήριξη της μάθησης και την αποτελεσματικότητα της εκπαίδευσης (learning-centered)
- ✓ Έχει παιδαγωγικές λειτουργίες και δυνατότητες (λ.χ. συνεργασία των εκπαιδευομένων στη δόμηση της γνώσης, την κοινή χρήση πόρων, την επικοινωνία μέσω συζητήσεων και την ανταλλαγή ιδεών)
- ✓ Υποστηρίζει και αξιοποιεί μια μεγάλη ποικιλία από εργαλεία
- ✓ Παρέχεται δωρεάν ως λογισμικό ανοιχτού κώδικα (open source) μέσω Γενικής Άδειας Δημόσιας Χρήσης GNU



# Για τις επιμέρους λειτουργίες και δυνατότητες του **MOODLE** ο λόγος στον

---



Κέντρο Υποστήριξης  
Διδασκαλίας και Μάθησης  
Ιόνιο Πανεπιστήμιο

ΘΑΝΑΣΗ ΔΡΙΒΑ

ΜΗΧΑΝΙΚΟ ΠΛΗΡΟΦΟΡΙΚΗΣ