

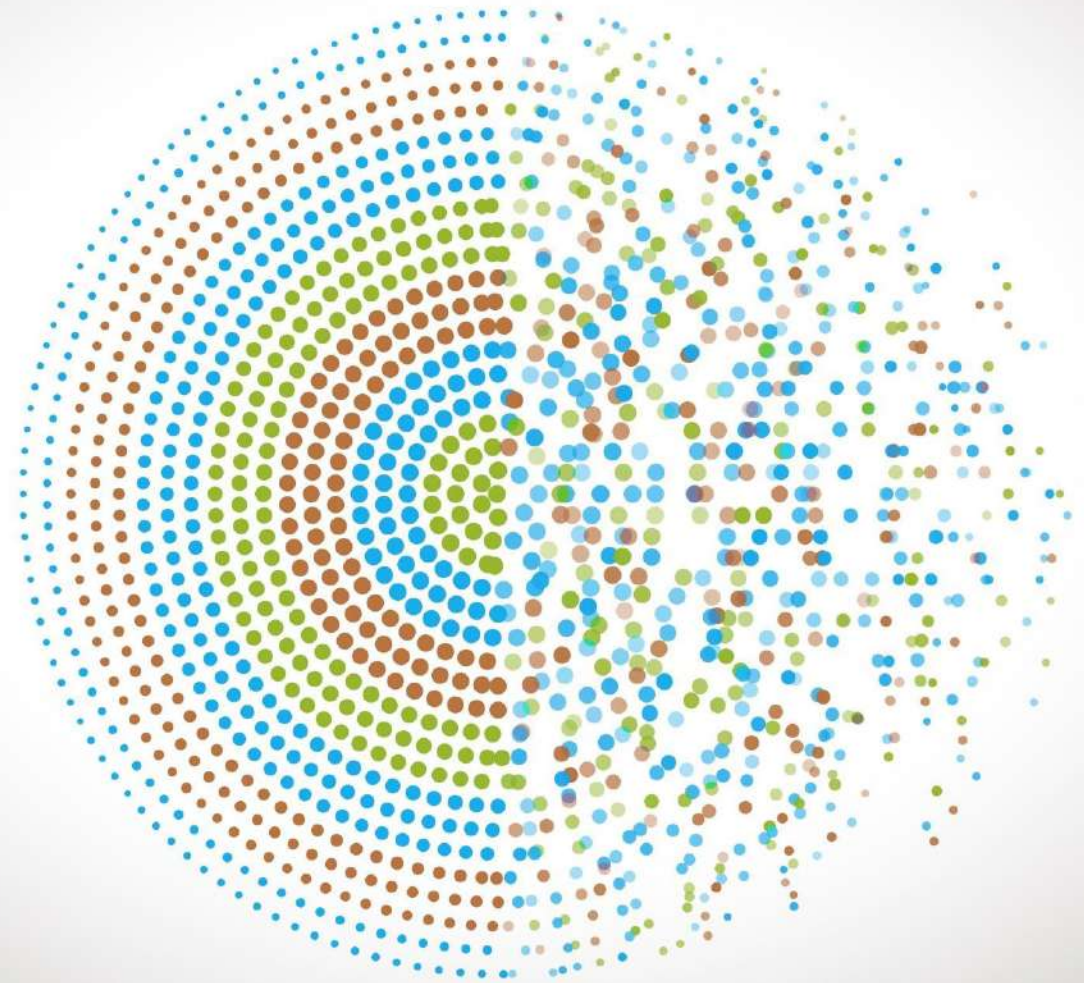
# Καλλιεργώντας κοινότητες μάθησης εξ αποστάσεως

Δρ. Μαρία Νιάρη

ΣΕΠ ΕΑΠ

‘Οι κρυμμένες προκλήσεις της εξ αποστάσεως εκπαίδευσης:  
Υποστήριξη φοιτητών, ψηφιακές τεχνολογίες και κοινότητες  
μάθησης’

ΚΕ.ΔΙ.ΜΑ., ΙΟΝΙΟ ΠΑΝΕΠΙΣΤΗΜΙΟ



# Η νέα συνθήκη

Βιώσιμη ισορροπία μεταξύ οικολογικών,  
οικονομικών και κοινωνικών ανησυχιών

Ψηφιακός μετασχηματισμός

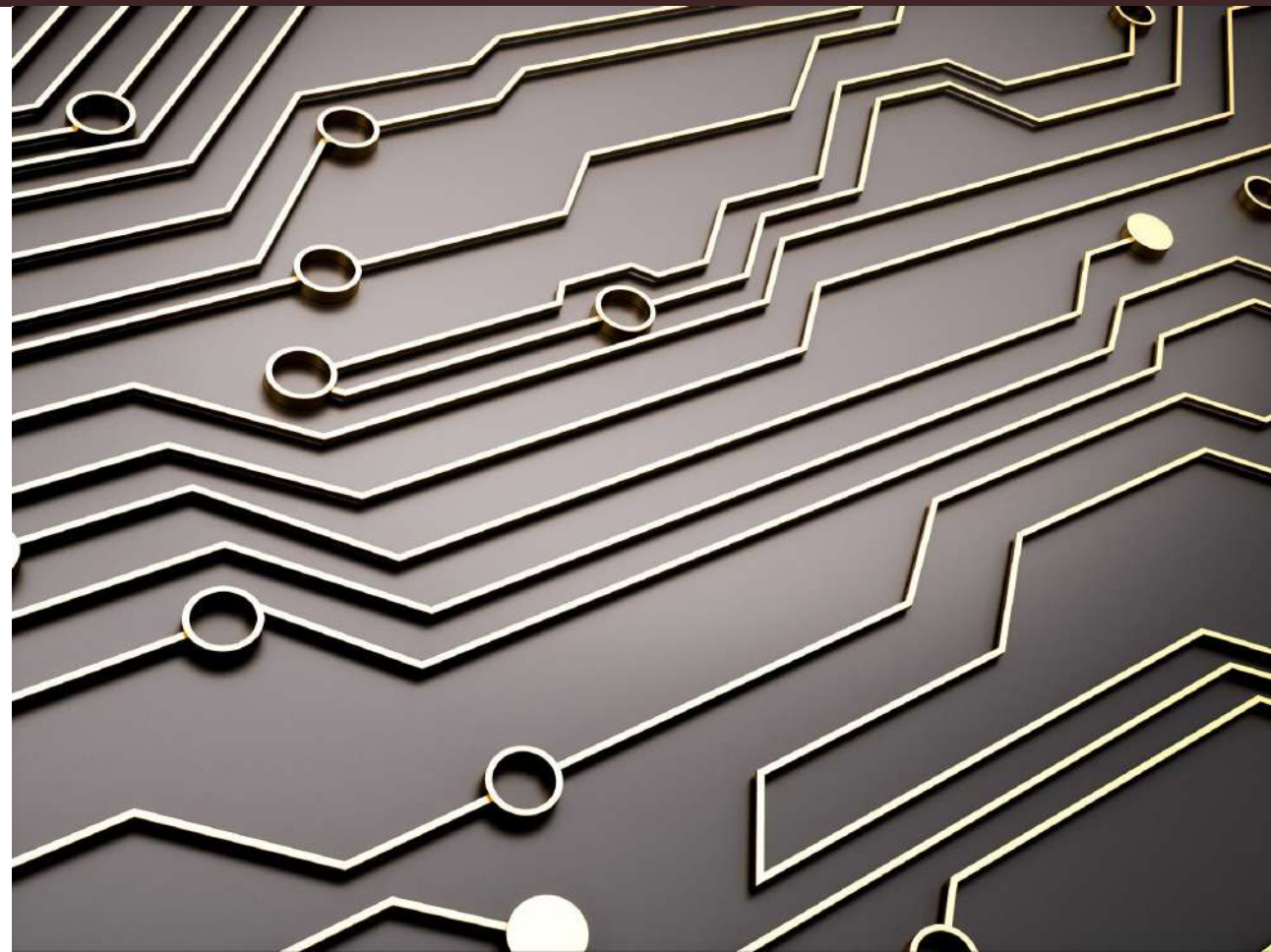
Μεγάλα δεδομένα

Τεχνητή Νοημοσύνη

Ταχύτητα

Διασύνδεση

Εξ αποστάσεως ΠΜΣ



# Τα πανεπιστήμια

Τα πανεπιστήμια είναι **κοινότητες** φοιτητών, ακαδημαϊκών και επαγγελματικού προσωπικού με **ανοιχτά όρια**, συμπεριλαμβανομένων των αποφοίτων και ενός ευρέος φάσματος εταίρων και πολιτών.

Θα συνεχίσουν να χαρακτηρίζονται ως **συνεργατικοί και δικτυωμένοι θεσμοί** σε τοπικό, εθνικό και διεθνές επίπεδο.

Ως εκ τούτου, συνεχίζουν **να χτίζουν γέφυρες** μεταξύ χωρών, πολιτισμών και τομέων στη σύγχρονη ψηφιακή εποχή.

# Μετάβαση από το δια ζώσης στο ψηφιακό



# Θεωρία της κοινωνικής μάθησης

Η μάθηση τοποθετείται στο πλαίσιο της εμπειρίας ως προς την κοινωνική συμμετοχή.

Στο πλαίσιο αυτό:

- ικανότητα του ανθρώπου να βιώνει τον κόσμο
- να συμμετέχει ενεργά και εποικοδομητικά σε αυτόν
- μέσα από πρωτοβουλίες και συνεργατικές δραστηριότητες



# Κοινότητα μάθησης

Συνιστά μια κοινωνική δομή/κοινωνικό ιστό, όπου:

- διαχέονται και ανταλλάσσονται ιδέες και τεχνουργήματα
- μοιράζονται πληροφορίες, γνώσεις και πρακτικές
- αναπτύσσονται κοινά συστήματα αξιών
- διαμορφώνονται νόρμες συμπεριφοράς
- αναπτύσσονται δεσμοί

# Κοινωνικό κεφάλαιο

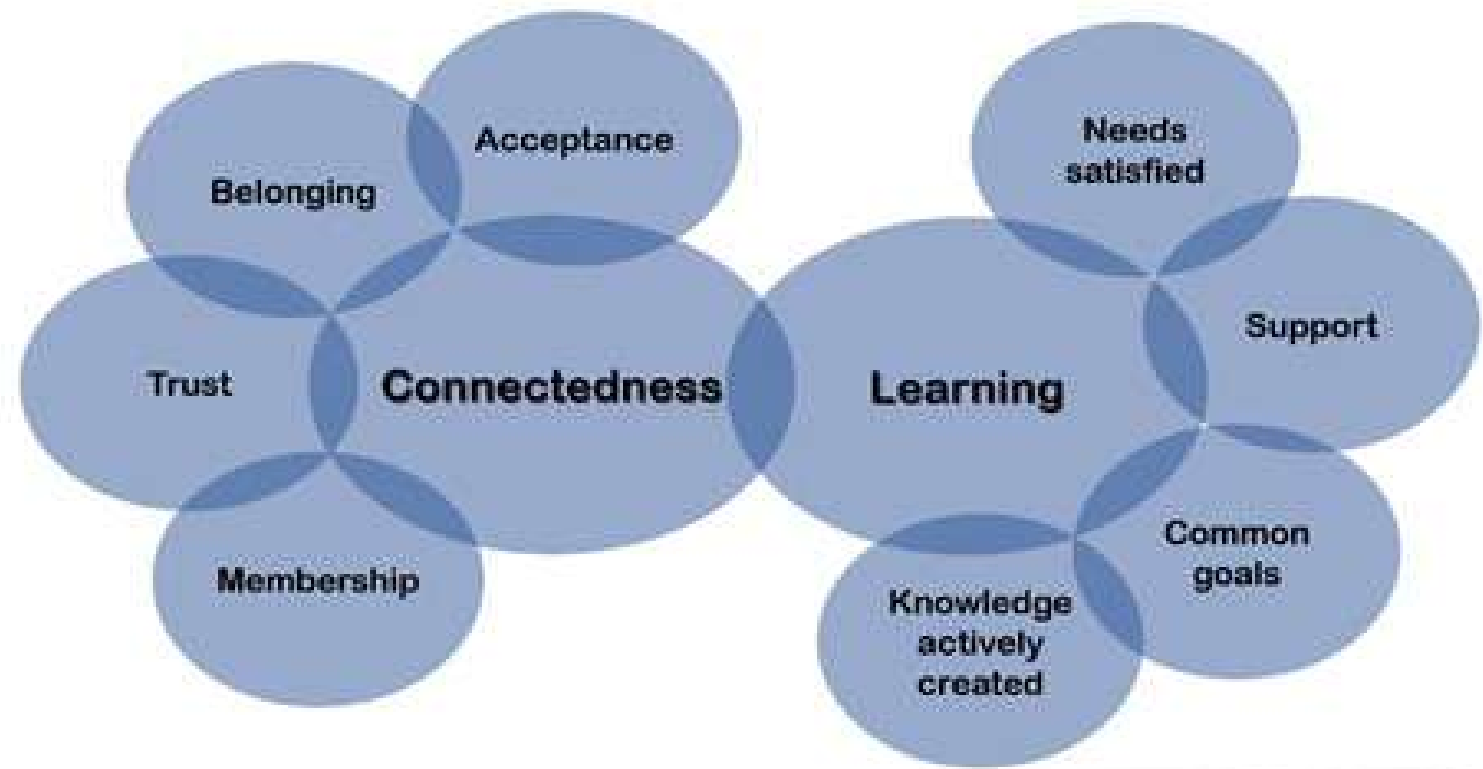
Σταδιακά, εκτός από τις διαπροσωπικές σχέσεις που δημιουργούνται, εμφανίζεται και αναπτύσσεται ένα είδος **κοινωνικού κεφαλαίου**.

Τα μέλη των κοινοτήτων συγκροτούν ένα είδος κοινωνικού ιστού, ένα είδος **δικτύου** στο οποίο οι δεσμοί αποκτούν ένα πιο **γενικευμένο χαρακτήρα**, όχι όμως απρόσωπο.

Η κοινότητα έχει **παρελθόν, παρόν, μέλλον** και τα μέλη της έχουν προσδοκίες.

Η κοινότητα έχει **διάρκεια**, μπορεί δηλαδή να εξακολουθεί να υπάρχει στην πορεία του χρόνου, παρά το γεγονός ότι τα μέλη της είναι δυνατόν να αλλάζουν.

# Κοινότητες μάθησης στο πανεπιστήμιο



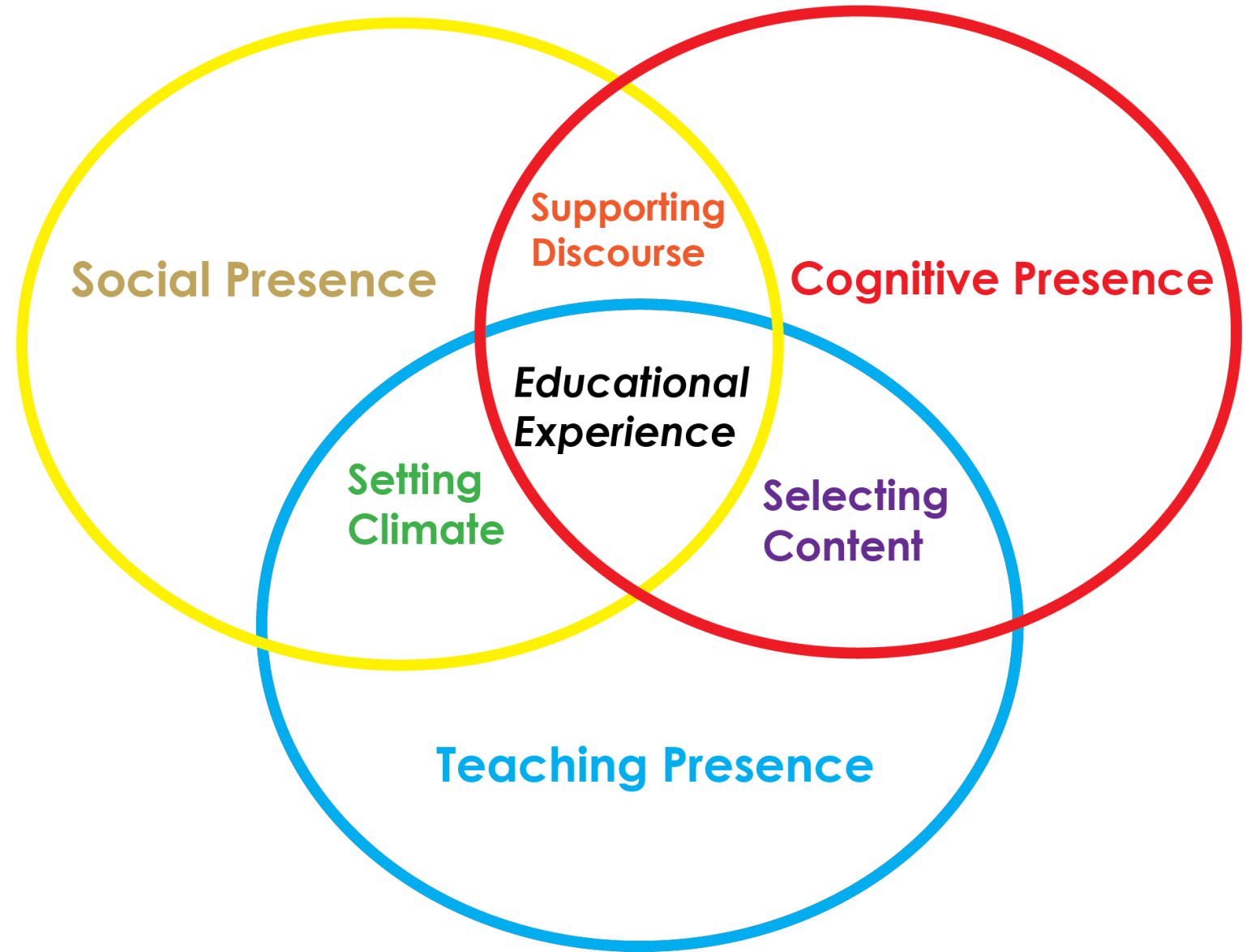
*Rovai's (2002) definition  
of community in the  
context of a university  
course*



# Κοινότητες πρακτικής (Communities of Practice)



Κοινότητες  
διερεύνησης  
(Communities  
of Inquiry)



# Η πρόκληση

Ανάπτυξη ομάδων/κοινοτήτων

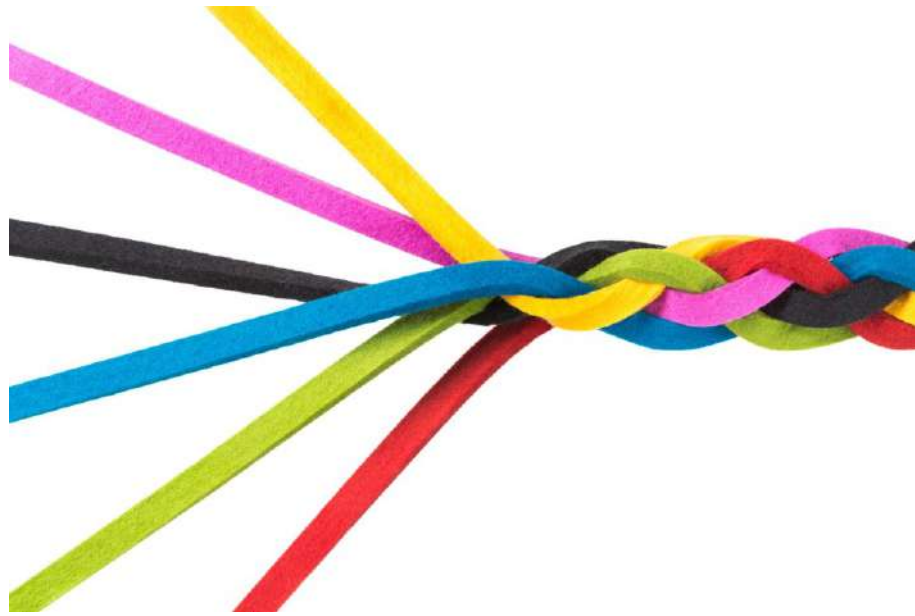
Καλλιέργεια διάδρασης και ενεργού συμμετοχής

Διαχείριση διαφορετικών τεχνικών και γνωστικών επιπέδων δεξιοτήτων

Διαμόρφωση κοινής κουλτούρας

Συγκρότηση κοινότητας μάθησης από απόσταση





# Δυναμική της ομάδας

- οι διεργασίες
- το πλαίσιο
- η συγκρότηση
- οι στόχοι
- η σύνθεση
- οι ρόλοι
- η συνοχή
- το κλίμα
- το μέγεθος

# Ομάδα - στάδια



# Η παράμετρος της απόστασης



Χώρος / Χρόνος

Διαμεσολάβηση του διαδικτύου και της τεχνολογίας

Το εκπαιδευτικό υλικό

Συμμετοχή - εμπλοκή

Επικοινωνία

Δεξιότητες

Οργάνωση

# Ρόλος διδάσκοντα

Να κατανοεί και να αντιμετωπίζει την ομάδα/κοινότητα ως μια **διεργασία δυναμική**, που συνεχώς αλλάζει.

Να παραμένει **ανοικτός** στο να μαθαίνει - να **'συνεξελίσσεται'**.

Να αναγνωρίζει τον τρόπο με τον οποίο τα **διαφορετικά** κοινωνικά επίπεδα **συν-οικοδομούν** τη διεργασία της.

Να αναγνωρίζει τα περιβάλλοντα **πλαίσια**, στα οποία είναι ενταγμένη και πώς αυτά την επηρεάζουν και επηρεάζονται από αυτήν.

# Δραστηριότητες

Επικοινωνία

Διαχείριση

Οργάνωση του εκπαιδευτικού υλικού

Ανατροφοδότηση

Πρώθηση συνεργασίας

Συμμετοχή σε δίκτυα και κοινότητες μάθησης με συναδέλφους



# Κοινότητες μάθησης - επίπεδα

Φοιτητών

Καθηγητών

Πανεπιστημίων



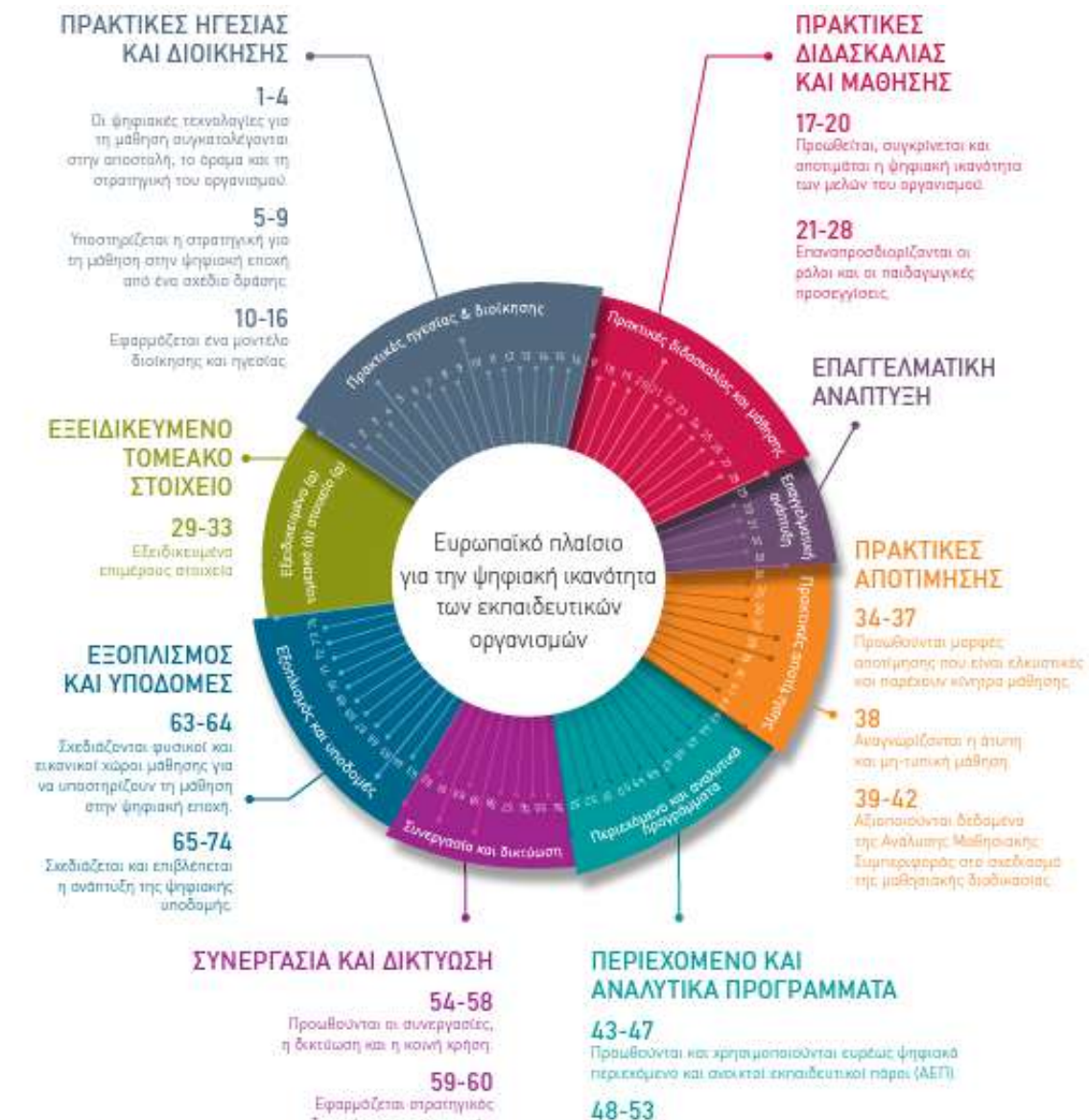
# Προστιθέμενη αξία

- ✓ Καλλιέργεια δεξιοτήτων (γνωστικών, κοινωνικών, ψηφιακών)
- ✓ Διαθεματική, διεπιστημονική & βιωματική προσέγγιση της γνώσης
- ✓ Οριζόντια και ολιστική προσέγγιση της διδασκαλίας και της μάθησης
- ✓ Συμπράξεις, συνέργειες
- ✓ Συναντίληψη
- ✓ Ανανέωση και μετασχηματισμός της ίδιας της πανεπιστημιακής εκπαίδευσης

# Κίνδυνοι

- Ανταγωνιστικότητα
- Free-riders
- Ελλιπής προετοιμασία
- Έλλειψη ετοιμότητας ή εξοικείωσης
- Χρονοβόρα και απαιτητική η εφαρμογή της σε συνδυασμό με το πιεστικό αναλυτικό πρόγραμμα σπουδών

# DigCompOrg Framework



# DigCompOrg Framework



## ΚΥΡΙΑ ΣΤΟΙΧΕΙΑ

## ΕΠΙΜΕΡΟΥΣ ΣΤΟΙΧΕΙΑ

## ΠΕΡΙΓΡΑΦΙΚΟΙ ΔΕΙΚΤΕΣ

### ΣΥΝΕΡΓΑΣΙΑ ΚΑΙ ΔΙΚΤΥΩΣΗ

Προωθούνται  
οι συνεργασίες,  
η δικτύωση και  
η κοινή χρήση.

Εφαρμόζεται  
στρατηγικός  
σχεδιασμός  
στην επικοινωνία.

Προωθούνται  
συμφωνίες  
σύμπραξης.

54. Προωθείται η συστηματική συμμετοχή των μελών του προσωπικού σε δίκτυα συνεργασίας για την κοινή χρήση τεχνογνωσίας και περιεχομένου
55. Αναγνωρίζονται στο προσωπικό οι δραστηριότητες ανταλλαγής γνώσης, δικτύωσης και συνεργασιών
56. Ενθαρρύνεται η συμμετοχή των μαθητών σε κοινότητες ενδιαφέροντος, πρακτικής και δίκτυα συνεργασίας που διευρύνουν τις ευκαιρίες μάθησης
57. Προωθείται η συμμετοχή όλων των μελών του οργανισμού σε δραστηριότητες και εκδηλώσεις ανταλλαγής γνώσεων
58. Προωθείται και υποστηρίζεται η εσωτερική συνεργασία και ανταλλαγή γνώσεων και περιεχομένου
59. Υπάρχει μια σαφής και ευδιάκριτη στρατηγική επικοινωνίας
60. Ο οργανισμός έχει δυναμική διαδικτυακή παρουσία
61. Υπάρχει εμφανής δεσμευση για την ανταλλαγή γνώσεων μέσω συμπράξεων με τρίτους
62. Το προσωπικό και οι μαθητές έχουν κίνητρα για ενεργό συμμετοχή σε συμπράξεις

# ΣΤΟ ΜΕΛΛΟΝ

Τα φυσικά και ψηφιακά περιβάλλοντα μάθησης και έρευνας πρέπει να σχεδιάζονται με **ολιστικό τρόπο**, ώστε να ικανοποιούν τις διαφορετικές ανάγκες μιας ποικίλης πανεπιστημιακής κοινότητας και να επιτρέπουν ευέλικτες και συνδυασμένες προσεγγίσεις.

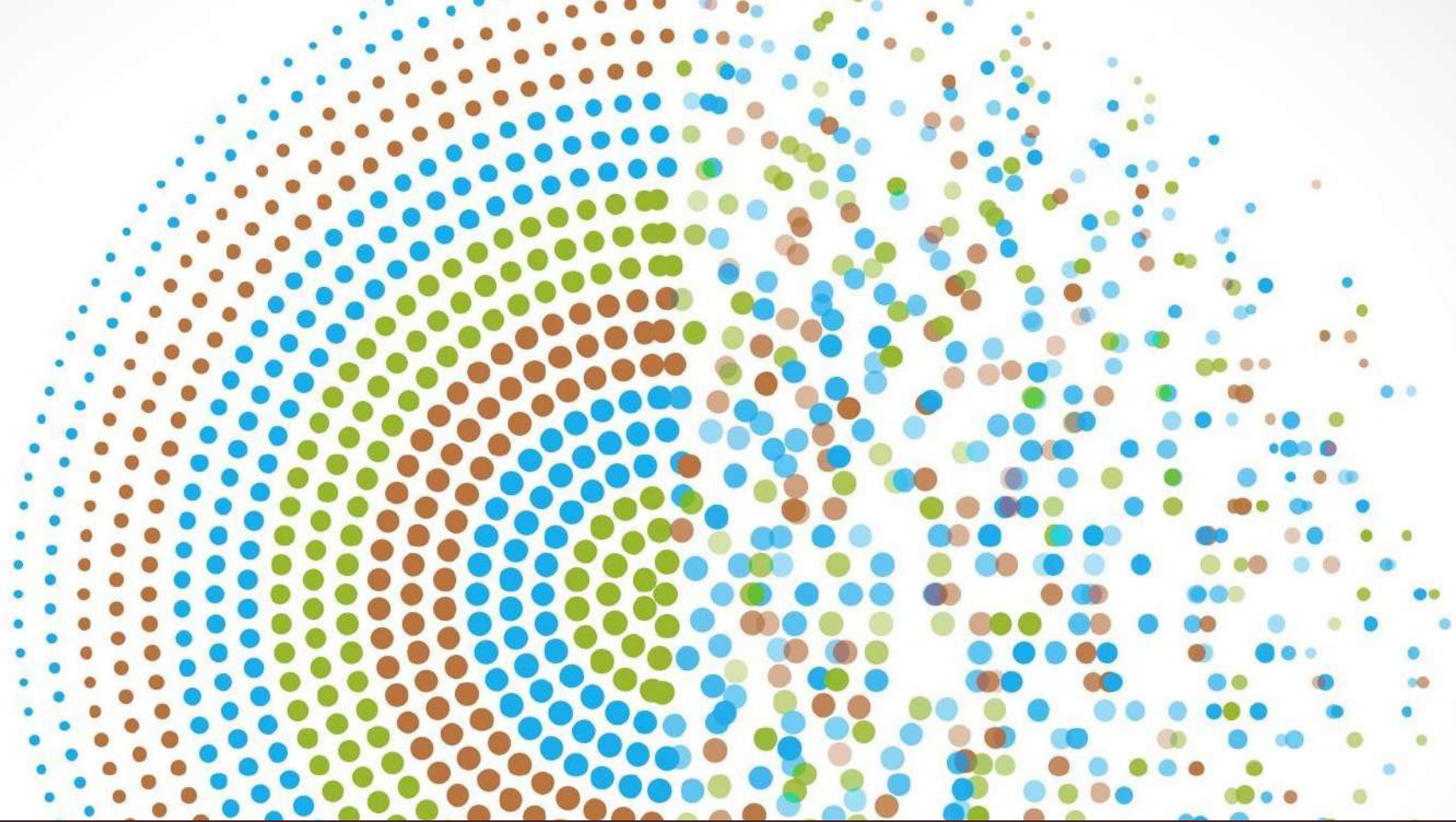
Η «**φυσική πανεπιστημιούπολη**» θα συνεχίσει να είναι ζωτικής σημασίας ως χώρος κοινωνικής αλληλεπίδρασης και διαλόγου: ένας χώρος που θα φιλοξενεί συναντήσεις που προκαλούν και εμπνέουν, αλλά θα προσφέρει επίσης ήσυχους χώρους για εστιασμένη μάθηση και έρευνα.

Η «**εικονική πανεπιστημιούπολη**» θα κάνει το πανεπιστήμιο πανταχού παρόν. Θα αναπτυχθεί για να βελτιώσει την πρόσβαση όλων για συμμετοχή στην έρευνα και τη μάθηση, να ενισχύσει τη συνεργασία και να εξερευνήσει νέους, καινοτόμους τρόπους επιδίωξης πανεπιστημιακών αποστολών.

# Όλα είναι ζήτημα κουλτούρας

Μάθησης  
Διδασκαλίας  
Εκπαίδευσης  
Υποστήριξης  
Συνεργασίας  
Ανάπτυξης (προσωπικής,  
επαγγελματικής, ...)





Σας ευχαριστώ για την  
προσοχή!

[niarimaria@gmail.com](mailto:niarimaria@gmail.com)

[niari.maria@ac.eap.gr](mailto:niari.maria@ac.eap.gr)